



Contemporary 10" Pro-style for under cabinet applications.

Exclusive iQ Blower System™ with GPS Technology for the quietest, most energy efficient and fastest smoke and odor removal available in a range hood; choice of 11 Internal or External blower options offered separately.

Canopy design utilizes fully welded construction for seamless appearance.

Bright Halogen lighting floods the cooktop and surrounding area for clear visibility.

Mesh lined Hi-Flow™ baffle filters provide superior grease capture to ensure a clean, fresh kitchen.

Heat Sentry™ detects excessive heat and adjusts blower to high automatically.

Works with optional Universal Make-Up Air Dampers.

Model Numbers:

UP27M30SB

UP27M36SB

UP27M42SB

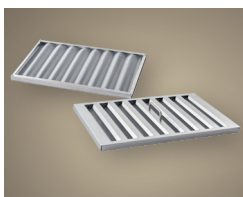
UP27M48SB



Variable speed control with last setting memory.



Halogen lamps brilliantly illuminate the cooktop.



Hi-Flow™ baffle filters utilize a V-mesh & baffle design to increase airflow, decrease sound levels and provide excellent ventilation efficiency.



Optional non-ducted recirculation kit for use with internal blower models.

Hood Sizes

Widths 30", 36", 42", 48"

Depth 22"

Must purchase blower separately.

Finish

Stocked Brushed Stainless Steel—Seamless

Special Order Not Available

Features

Lighting Type Halogen, GU10, MR16, 50-watt

Number of Lamps 2 on 30", 36" | 4 on 42", 48"

Lighting Levels Variable

Lighting Lamps Included Yes

Control Type Variable Speed Rotary with Last Setting Memory

Control Features Heat Sentry™

Remote Control Not Available

Filter Type Hi-Flow™ Baffle Filter

Non-ducted Capability Yes

Hood Blower Options (Must choose one blower sold separately)

Internal	iQ6	P3	P6	
Blower CFM	600	300	600	
Sones Low/High	0.3/7.5	0.3/3.5	2.0/9.5	
External In-line	ILB3	ILB6	ILB9	ILB11
Max CFM	280	600	800	1100
Sone levels are typically half of comparable CFM internal blowers.				
External Exterior	EB6	EB9	EB12	EB15
Max CFM	600	900	1200	1500
Sone levels are typically half of comparable CFM internal blowers.				

Accessories

Non-Duct Kit ANKUP302RSB, ANKUP362RSB, ANKUP422SB, ANKUP482RSB

Non-Duct Filter AFCROUND2

Universal MUA Damper MD6TU, MD8TU, MD10TU (Requires Fresh Air Inlet)

Fresh Air Inlet 641FA, 643FA, 610FA

Installation Requirements

Amps @ 120V 7.7 Max

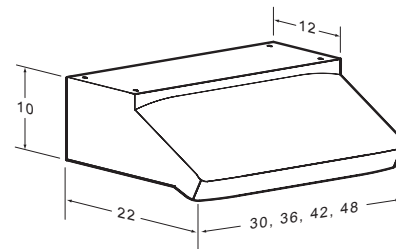
Electrical Connection Direct Wire

Duct Size: Internal Blower 8"

Duct Size: External Blower 10" (at hood)

Duct Direction Vertical

Backdraft Damper Included



Installation height above the cooking surface: 24"-36"

For more details see the product specifications sheet found at www.BESTRangeHoods.ca

ANKUP Non-Duct Kit





Design contemporain de 10 po à installation sous-armoire de style professionnel.

La technologie GPS exclusive du ventilateur iQ^{MC} fait de cette hotte de cuisinière la championne de l'évacuation silencieuse, écoénergétique et rapide de la fumée et des odeurs. Onze modèles de ventilateur

interne ou externe compatibles.

La hotte entièrement soudée semble bâtie en un seul morceau.

Le brillant éclairage halogène illumine la surface de cuisson et son environnement immédiat.

Les filtres à chicane *mesh* Hi-Flow^{MC} maintiennent propreté

et fraîcheur dans la cuisine grâce à leur capacité de captation supérieure de la graisse.

Le dispositif Heat Sentry^{MC} règle automatiquement la hotte à haute vitesse lorsqu'il détecte une chaleur excessive.

Convient aux dispositifs d'apport d'air universels (en option).

Numéros de modèles :

UP27M30SB

UP27M36SB

UP27M42SB

UP27M48SB



Commande de vitesse avec mémorisation du dernier réglage.



De brillantes ampoules halogènes illuminent la surface de cuisson.



Filtres à chicane Hi-Flow^{MC} exploitant les avantages de la structure *mesh* en V et du modèle à chicane pour optimiser la circulation d'air, diminuer le niveau sonore et offrir une évacuation d'efficacité supérieure.



Ensemble de recirculation sans conduit en option pour les ventilateurs internes.

Dimensions

Largeurs 30, 36, 42, 48 po

Profondeur 22 po

Ventilateur vendu séparément.

Fini

En stock

Acier inoxydable brossé à soudures discrètes

Commande spéciale

Aucune

Caractéristiques

Type d'éclairage Halogène MR16 de 50 watts à culot GU10

Nombre d'ampoules 2 pour formats 30 et 36 po
4 pour formats 42 et 48 po

Intensités d'éclairage Variable

Ampoules Comprises

Type de commande Commande de vitesse rotative avec mémorisation du dernier réglage.

Caractéristiques de la commande Heat Sentry^{MC}

Télécommande Aucune

Type de filtre Filtre à chicane Hi-Flow^{MC}

Installation sans conduit Oui

Ventilateurs compatibles (Aucun ventilateur compris, achat séparé)

Internes	iQ6	P3	P6		
Capacité en pi ³ /min	600	300	600		
Niveau sonore minimal/maximal en sones	0,3/7,5	0,3/3,5	2,0/9,5		
En ligne externes	ILB3	ILB6	ILB9	ILB11	
pi ³ /min max	280	600	800	1100	
Le niveau sonore en sones est habituellement la moitié de celui des ventilateurs internes de capacité comparable.					
Externes extérieurs	EB6	EB9	EB12	EB15	
pi ³ /min max	600	900	1200	1500	
Le niveau sonore en sones est habituellement la moitié de celui des ventilateurs internes de capacité comparable.					

Accessoires

Ensembles sans conduit ANKUP302RSB, ANKUP362RSB, ANKUP422SB, ANKUP482RSB

Filtre pour installation sans conduit AFCROUND2

Dispositifs d'apport d'air universels MD6TU, MD8TU, MD10TU (prise d'air frais à prévoir)

Prises d'air frais 641FA, 643FA, 610FA

Exigences d'installation

Intensité à 120 V 7,7 A max

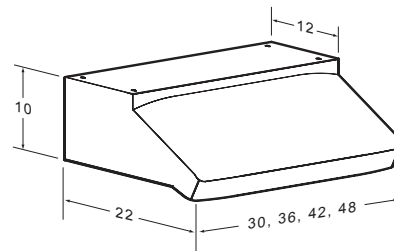
Raccordement électrique Direct

Dimensions de conduit (ventilateur interne) 8 po

Dimensions de conduit (ventilateur externe) 10 po à la hotte

Orientation de sortie Verticale

Volet antiretour Compris



Hauteur d'installation recommandée au-dessus de la surface de cuisson : de 24 à 36 po

Pour en savoir plus, consulter la fiche du produit au www.BESTRangeHoods.ca

Ensemble d'installation sans conduit ANKUP

