



Classic 10" Pro-Style for under cabinet applications.

Bright Halogen lighting floods the cooktop and surrounding area for clear visibility.

Works with optional Universal Make-Up Air Dampers.

Exclusive iQ Blower System™ with GPS Technology for the quietest, most energy efficient and fastest smoke and odor removal available in a range hood; choice of 13 Internal or External blower options offered separately.

Mesh lined Hi-Flow™ baffle filters provide superior grease capture to ensure a clean, fresh kitchen.

Heat Sentry™ detects excessive heat and adjusts blower to high automatically.

Model Numbers:

UP26M30SB

UP26M36SB

UP26M42SB

UP26M48SB



Rotary controls for two-level lighting and variable blower speeds enable the user to choose operating preferences.



Optional professional style backsplash with built-in holding racks.



Hi-Flow™ baffle filters utilize a V-mesh & baffle design to increase airflow, lower sound levels and provide excellent ventilation efficiency.

Hood Sizes

Widths 30", 36", 42", 48"

Depth 22"

Must purchase blower separately.

Finish

Stocked Brushed Stainless Steel

Special Order Not Available

Features

Lighting Type Halogen, GU10, MR16, 50-watt

Number of Lamps 2 on 30", 36" | 3 on 42", 48"

Lighting Levels 2

Lighting Lamps Included Yes

Control Type Variable Speed Rotary with Last Setting Memory

Control Features Heat Sentry™

Remote Control Not Available

Filter Type Hi-Flow™ Baffle Filter

Non-ducted Capability No

Hood Blower Options (Must choose one blower sold separately)

Internal	iQ6	P3	P5	P6	P8*
Blower CFM	600	300	500	600	900
Sones Low/High	0.3/7.5	0.3/3.5	10/10.5	2.0/9.5	10/10.5
External In-line	ILB3	ILB6	ILB9	ILB11	
Max CFM	280	600	800	1100	
Sone levels are typically half of comparable CFM internal blowers.					
External Exterior	EB6	EB9	EB12	EB15	
Max CFM	600	900	1200	1500	
Sone levels are typically half of comparable CFM internal blowers.					

*P8 cannot be used with 30" width

Accessories

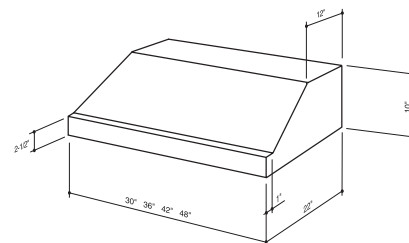
Backsplashes RMP3004, RMP3604, RMP4204, RMP4804

Universal MUA Damper MD6TU, MD8TU, MD10TU (Requires Fresh Air Inlet)

Fresh Air Inlet 641FA, 643FA, 610FA

Installation Requirements

Amps @ 120V 7.7 Max
 Electrical Connection Direct Wire
 Duct Size: Internal Blower 8" (iQ6, P3, P6)
 Duct Size: Internal Blower 3-1/4" x 10" (P5); x14" (P8)
 Duct Size: External Blower 10" (at hood)
 Duct Direction Vertical & Horizontal (P5 & P8 only)
 Backdraft Damper Included



Installation height above the cooking surface: 24"-36"

For more details see the product specifications sheet found at www.BESTRangeHoods.ca





Design classique de 10 po à installation sous-armoire de style professionnel.

La technologie GPS exclusive du ventilateur iQ^{MC} fait de cette hotte de cuisinière la championne de l'évacuation silencieuse, écoénergétique et rapide de la fumée et des

odeurs. Treize modèles de ventilateur interne ou externe compatibles.

Le brillant éclairage halogène illumine la surface de cuisson et son environnement immédiat.

Les filtres à chicane *mesh* Hi-Flow^{MC} maintiennent propreté et fraîcheur dans la cuisine grâce

à leur capacité de captation supérieure de la graisse.

Le dispositif Heat Sentry^{MC} règle automatiquement la hotte à haute vitesse lorsqu'il détecte une chaleur excessive.

Convient aux dispositifs d'apport d'air universels (en option).

Numéros de modèles :

UP26M30SB

UP26M36SB

UP26M42SB

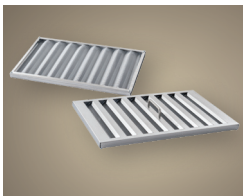
UP26M48SB



Commande rotative réglant la vitesse du ventilateur et l'éclairage à deux intensités pour offrir l'entière maîtrise à l'utilisateur.



Dosseret de style professionnel avec supports intégrés, en option.



Filtres à chicane Hi-Flow^{MC} exploitant les avantages de la structure *mesh* en V et du modèle à chicane pour optimiser la circulation d'air, diminuer le niveau sonore et offrir une évacuation d'efficacité supérieure.

Dimensions

Largeurs 30, 36, 42, 48 po

Profondeur 22 po

Ventilateur vendu séparément.

Fini

En stock Acier inoxydable brossé

Commande spéciale Aucune

Caractéristiques

Type d'éclairage Halogène MR16 de 50 watts à culot GU10

Nombre d'ampoules 2 pour formats 30 et 36 po
3 pour formats 42 et 48 po

Intensités d'éclairage 2

Ampoules Comprises

Type de commande Commande de vitesse rotative avec mémorisation du dernier réglage.

Caractéristiques de la commande Heat Sentry^{MC}

Télécommande Aucune

Type de filtre Filtre à chicane Hi-Flow^{MC}

Installation sans conduit Non

Ventilateurs compatibles (Aucun ventilateur compris, achat séparé)

Internes	iQ6	P3	P5	P6	P8*
Capacité en pi ³ /min	600	300	500	600	900
Niveau sonore minimal/maximal en sones	0,3/7,5	0,3/3,5	10/10,5	2,0/9,5	10/10,5
En ligne externes	ILB3	ILB6	ILB9	ILB11	
pi ³ /min max	280	600	800	1100	
Le niveau sonore en sones est habituellement la moitié de celui des ventilateurs internes de capacité comparable.					
Externes extérieurs	EB6	EB9	EB12	EB15	
pi ³ /min max	600	900	1200	1500	
Le niveau sonore en sones est habituellement la moitié de celui des ventilateurs internes de capacité comparable.					

*Le ventilateur P8 ne convient pas aux largeurs de 30 po

Accessoires

Dosserets RMP3004, RMP3604, RMP4204, RMP4804

Dispositifs d'apport d'air universels MD6TU, MD8TU, MD10TU (prise d'air frais à prévoir)

Prises d'air frais 641FA, 643FA, 610FA

Exigences d'installation

Intensité à 120 V 7,7 A max

Raccordement électrique Direct

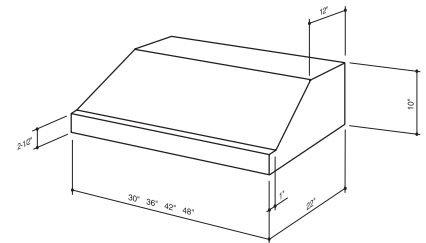
Dimensions de conduit (ventilateur interne) iQ6 P3 et P6 = 8 po

Dimensions de conduit (ventilateur interne) P5 = 3 1/4 x 10 po;
P8 = 3 1/4 x 14 po

Dimensions de conduit (ventilateur externe) 10 po à la hotte

Orientation de sortie Verticale et horizontale (P5 et P8 seulement)

Volet antiretour Compris



Hauteur d'installation recommandée au-dessus de la surface de cuisson : de 24 à 36 po

Pour en savoir plus, consulter la fiche du produit au www.BESTRangeHoods.ca

