



Heat Sentry™ detects excessive heat and adjusts speed to high automatically.
 10-minute delay-off feature turns the hood off automatically.
 30-hour filter clean indicator.

Recirculation kit available for the P195P1 for non-ducted operation.
 Smooth stainless steel panel conceals mesh grease filters and enables increased flow around the perimeter for superior capture.

Works with optional Automatic Make-Up Air Dampers.

Model Numbers:

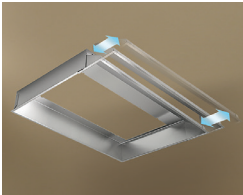
P195P1M52SB6 P195P1M70SB6 P195P2M70SB



Powerful perimeter aspiration effectively removes heat, moisture and cooking aromas.



Variable 4-speed Electronic push-button control enables the user to choose operating preference.



Protect cabinetry from steam and grease with stainless steel liners that provide a custom fit.



Optional ACR3 remote control lets the busy cook stay in control from anywhere in the kitchen.

Hood Sizes

Widths	21-3/16", 28-5/16"
Depth	11-1/8"

Finish	Brushed Stainless Steel
---------------	-------------------------

Features

Lighting Type	Halogen 20W, G-4
Number of Lamps	2
Lighting Levels	2*
Lighting Lamps Included	Yes
Control Type	4-speed Electronic Pushbutton, Digital Display
Control Features	Heat Sentry™, Delay Off, Filter Clean Reminder
Remote Control	Optional ACR3
Filter Type	Mesh Grease Filters with Perimeter Aspiration
Non-ducted Capability	Yes (P195P1 only)

Hood Blower Included (P195P)

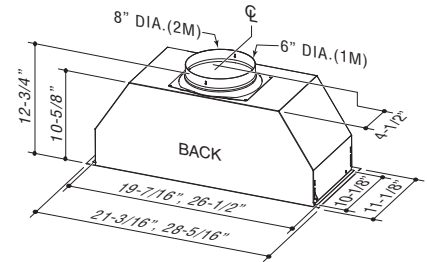
Internal	P6	P12
Model	P195P1M52 P195P1M70	P195P2M70
Blower CFM	600	1200
Sones Low/High		
P195P1M52	1.0/9.5	
P195P1M70	1.0/8.0	
P195P2M70		2.0/12.0

Accessories

Non-Duct Filters	AFCP195P52, AFCP195P70
Liners: Optional	L5230, L7036, L7048
Light Panel for Liners: Optional	ALP30, 36, 48
Make-Up Air Dampers	MD6T, MD8T, MD10T

Installation Requirements

Amps @ 120V	5.4 Max
Electrical	Direct Wire
Duct Size: Internal Blower	6" for P1951M models 8" for P1952M model
Duct Size: External Blower	Not Available
Duct Direction	Vertical
Backdraft Damper	Included



Installation height above the cooking surface: 24"-30"

For more details see the product specifications sheet found at www.BESTRangeHoods.ca





Le dispositif Heat Sentry^{MC} règle automatiquement la hotte à haute vitesse lorsqu'il détecte une chaleur excessive.

Fonction d'arrêt différé de 10 minutes éteignant la hotte automatiquement.

Indicateur d'entretien du filtre de 30 heures.

Ensemble de recirculation en option pour installation sans conduit d'évacuation avec le modèle P1951.

Le panneau en acier inoxydable lisse dissimule les filtres à graisse *mesh* et augmente la circulation périphérique pour offrir une capacité de captation supérieure.

Convient aux dispositifs d'apport d'air automatiques (en option).

Numéros de modèles :

P195P1M52SB6

P195P1M70SB6

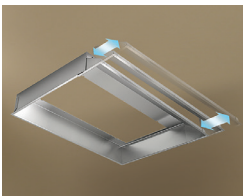
P195P2M70SB



La puissante capacité d'aspiration périphérique évacue chaleur, humidité et odeurs de cuisson en toute efficacité.



Commande électronique à bouton-poussoir quatre vitesses offrant l'entière maîtrise à l'utilisateur.



Des revêtements d'acier inoxydable s'adaptent aux armoires pour les protéger contre la vapeur et la graisse.



Le cuisinier le plus occupé peut faire fonctionner la hotte de partout dans la cuisine grâce à la télécommande ACR3 en option.

Dimensions

Largeurs **21 3/16, 28 5/16 po**

Profondeur **11 1/8 po**

Fini

En stock Acier inoxydable brossé

Caractéristiques

Type d'éclairage Halogène G4 de 20 watts

Nombre d'ampoules 2

Intensités d'éclairage 2*

Ampoules Comprises

Type de commande Commande électronique à bouton-poussoir quatre vitesses avec affichage numérique

Caractéristiques de la commande Heat Sentry^{MC} fonction d'arrêt différé, indicateur d'entretien du filtre

Télécommande ACR3 (en option)

Type de filtre Filtre à graisse *mesh*, aspiration périphérique

Installation sans conduit Oui (P195P1 seulement)

Ventilateur compris (P195P)

Interne	P6	P12
Modèle	P195P1M52 P195P1M70	P195P2M70
Capacité en pi ³ /min	600	1200
Niveau sonore minimal/maximal en sones		
P195P1M52	1,0/9,5	
P195P1M70	1,0/8,0	
P195P2M70		2,0/12,0

Accessoires

Filtres pour installation sans conduit AFCP195P52, AFCP195P70

Revêtements en option L5230, L7036, L7048

Panneau lumineux pour revêtement en option ALP30, 36, 48

Dispositif d'apport d'air MD6T, MD8T, MD10T

Exigences d'installation

Intensité à 120 V 5,4 A max

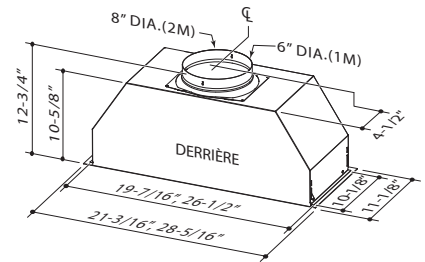
Raccordement électrique Direct

Dimensions de conduit (ventilateur interne) modèle P1951M = 6 po
modèle P1952M = 8 po

Dimensions de conduit (ventilateur externe) Aucun

Orientation de sortie Verticale

Volet antiretour Compris



Hauteur d'installation recommandée au-dessus de la surface de cuisson : de 24 à 30 po

Pour en savoir plus, consulter la fiche du produit au www.BESTRangeHoods.ca

